

NESTLÉ por
CRIANÇAS MAIS SAUDÁVEIS 

@ **A B C** da
SUSTENTABILIDADE

Biodiversidade



REPÚBLICA
PORTUGUESA

EDUCAÇÃO



O QUE É A BIODIVERSIDADE?

O QUE É A BIODIVERSIDADE?

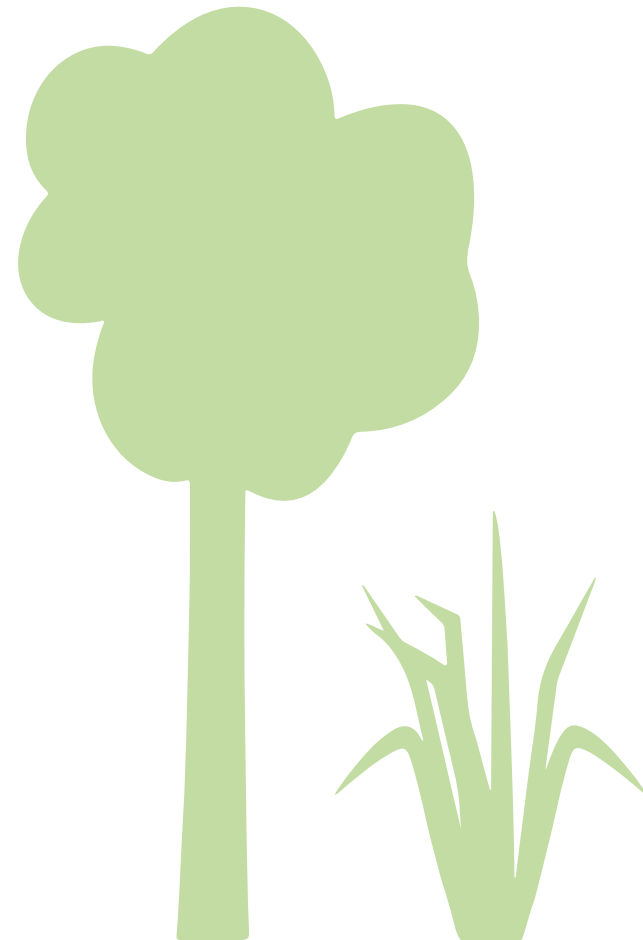
É “A VARIEDADE DE VIDA
EXISTENTE NA TERRA”

NESTLÉ por
CRIANÇAS MAIS SAUDÁVEIS 

EXISTEM
MUITOS TIPOS
DE **PLANTAS...**

EXISTEM
MUITOS TIPOS
DE **PLANTAS...**

**ÁRVORES, FLORES
E ARBUSTOS**



EXISTEM
MUITOS TIPOS
DE **PLANTAS...**

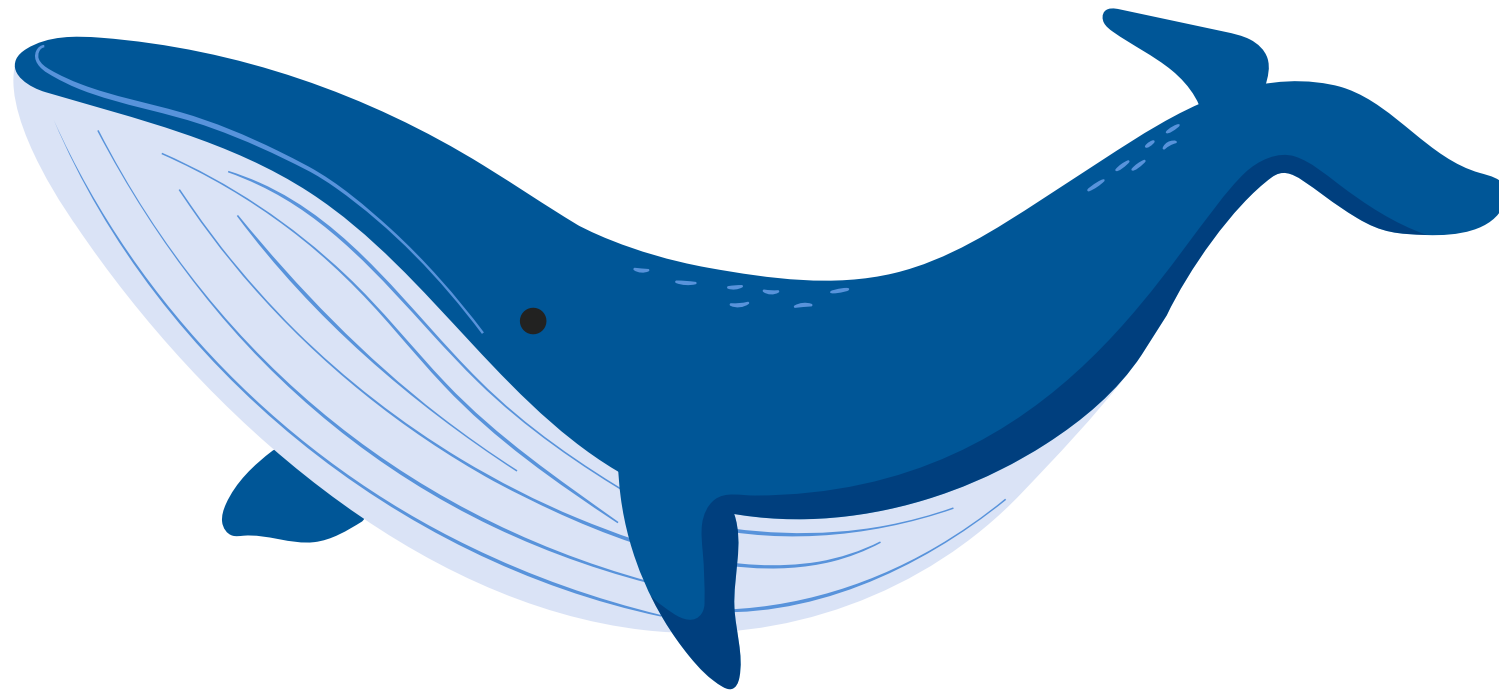
**ÁRVORES, FLORES
E ARBUSTOS**

**UMAS
ALTAS E
FORTES**

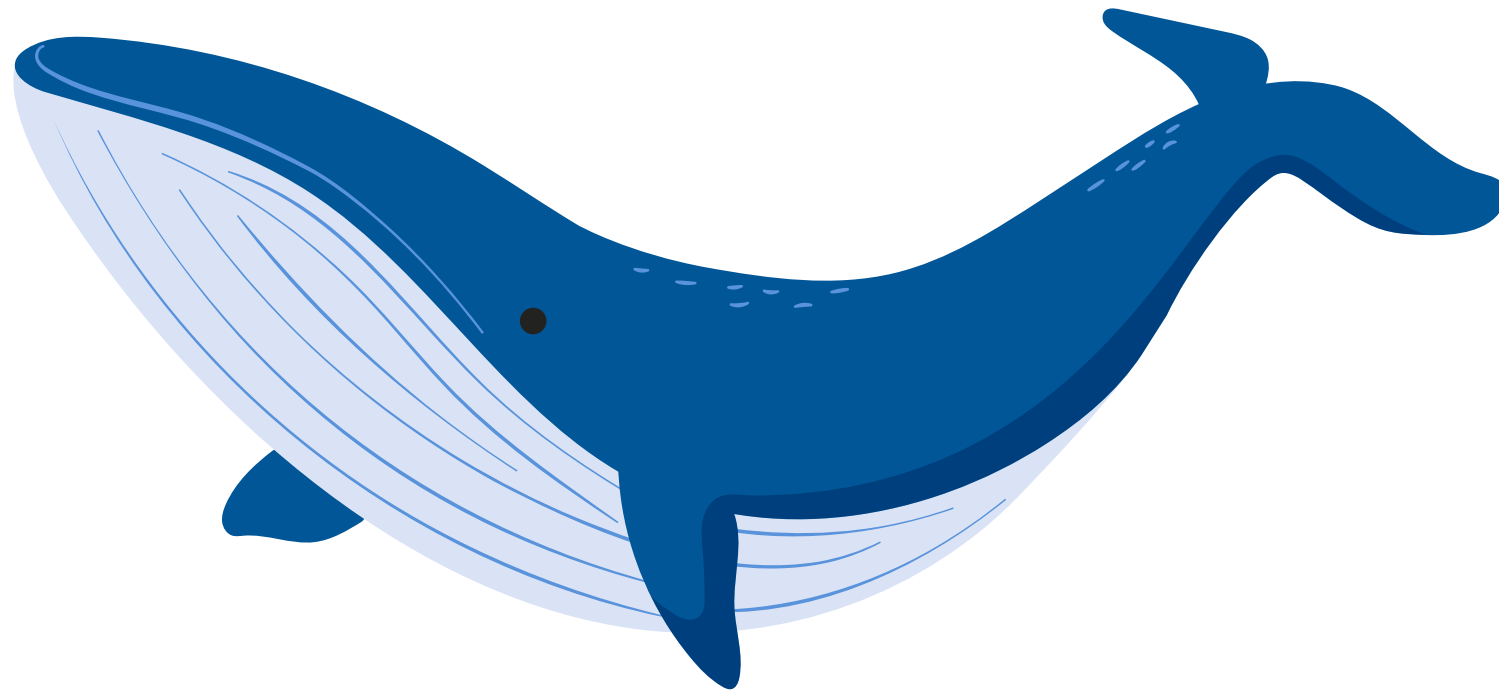
**OUTRAS
PEQUENAS E
DELICADAS**



NESTLÉ por
CRIANÇAS MAIS SAUDÁVEIS 



NESTLÉ por
CRIANÇAS MAIS SAUDÁVEIS 



**VIVEM NA
FLORESTA**



NESTLÉ por
CRIANÇAS MAIS SAUDÁVEIS 

**VIVEM NO
OCEANO**



**VIVEM NA
FLORESTA**





A DIVERSIDADE



**A DIVERSIDADE
GENÉTICA**

A **VARIEDADE** DE CARACTERÍSTICAS QUE EXISTEM DENTRO DE UMA ESPÉCIE



A **VARIEDADE** DE CARACTERÍSTICAS QUE EXISTEM DENTRO DE UMA ESPÉCIE

**MESMA
ESPÉCIE**

**MAS TODOS
DIFERENTES!**





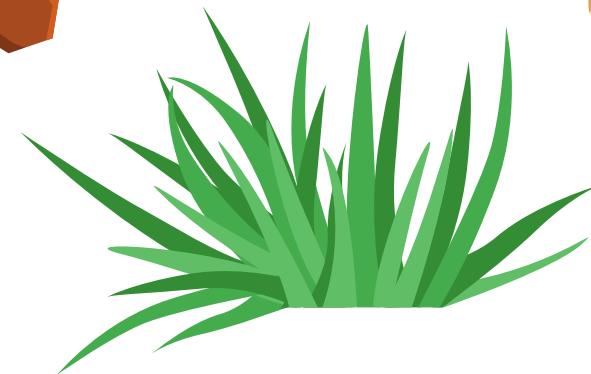
A DIVERSIDADE



**A DIVERSIDADE
DE ESPÉCIES**

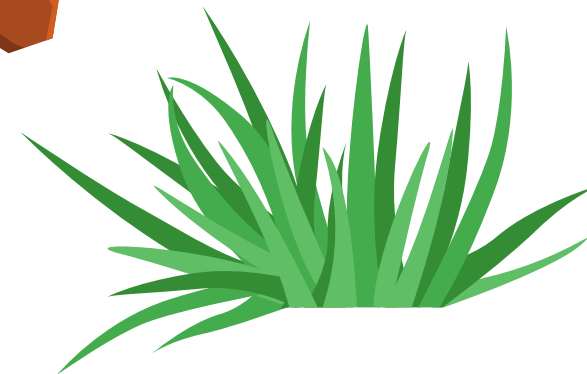
A **VARIEDADE** DE SERES VIVOS QUE EXISTEM NUM DETERMINADO LUGAR

NESTLÉ por
CRIANÇAS MAIS SAUDÁVEIS 



A **VARIEDADE** DE SERES VIVOS QUE EXISTEM NUM DETERMINADO LUGAR

NESTLÉ por
CRIANÇAS MAIS SAUDÁVEIS 



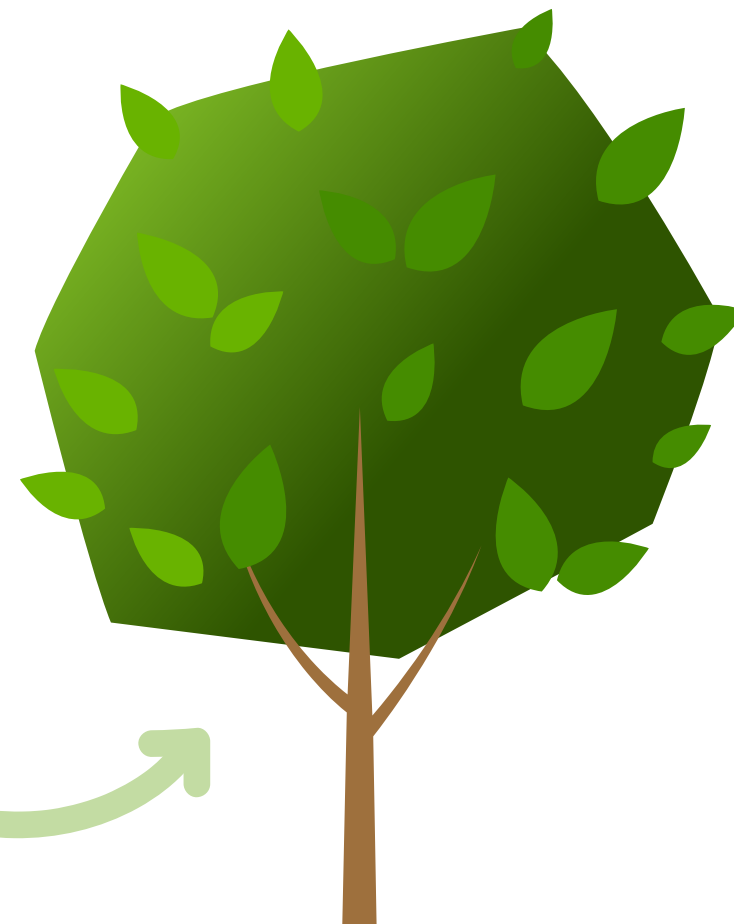


A DIVERSIDADE



**A DIVERSIDADE
DE RELAÇÕES E PROCESSOS**

QUE SE ESTABELECEM
AO NÍVEL DOS
ECOSSISTEMAS
E DAS SUAS
COMUNIDADES



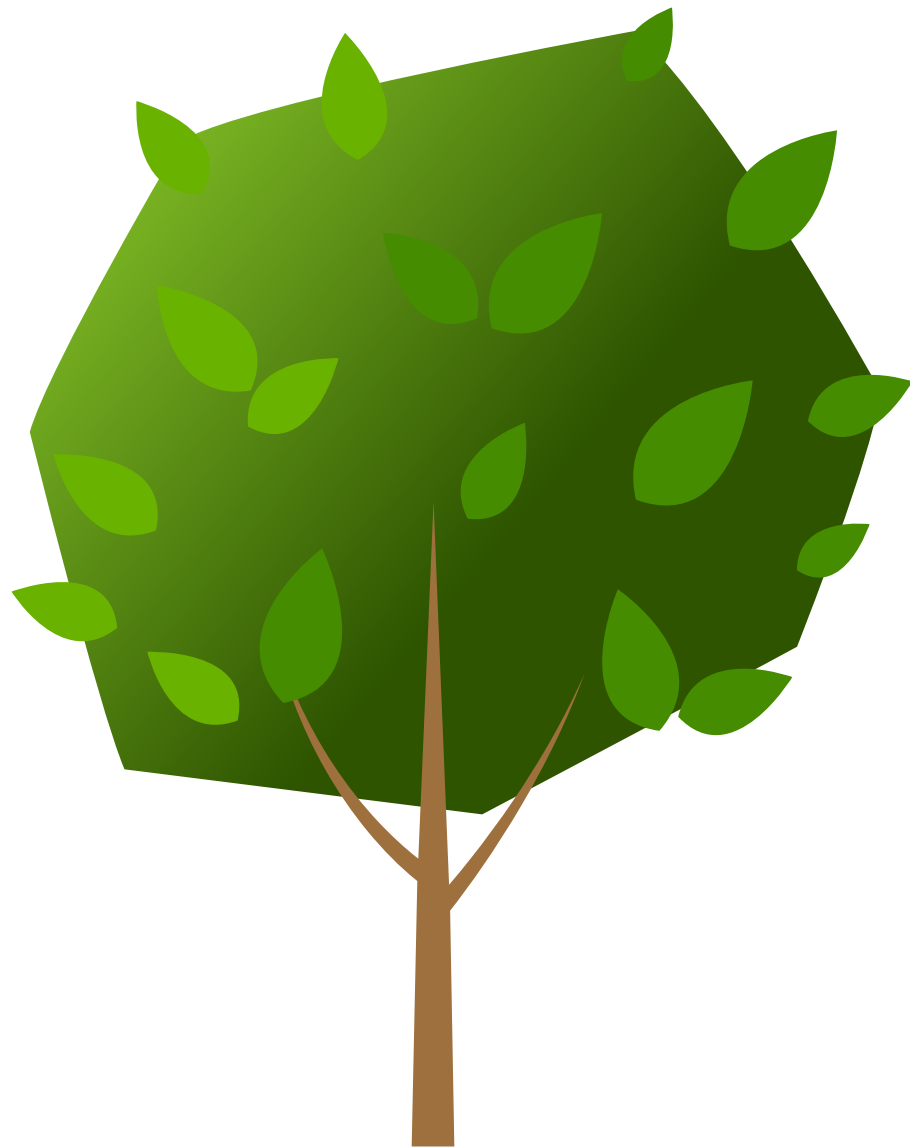
NESTLÉ por
CRIANÇAS MAIS SAUDÁVEIS 



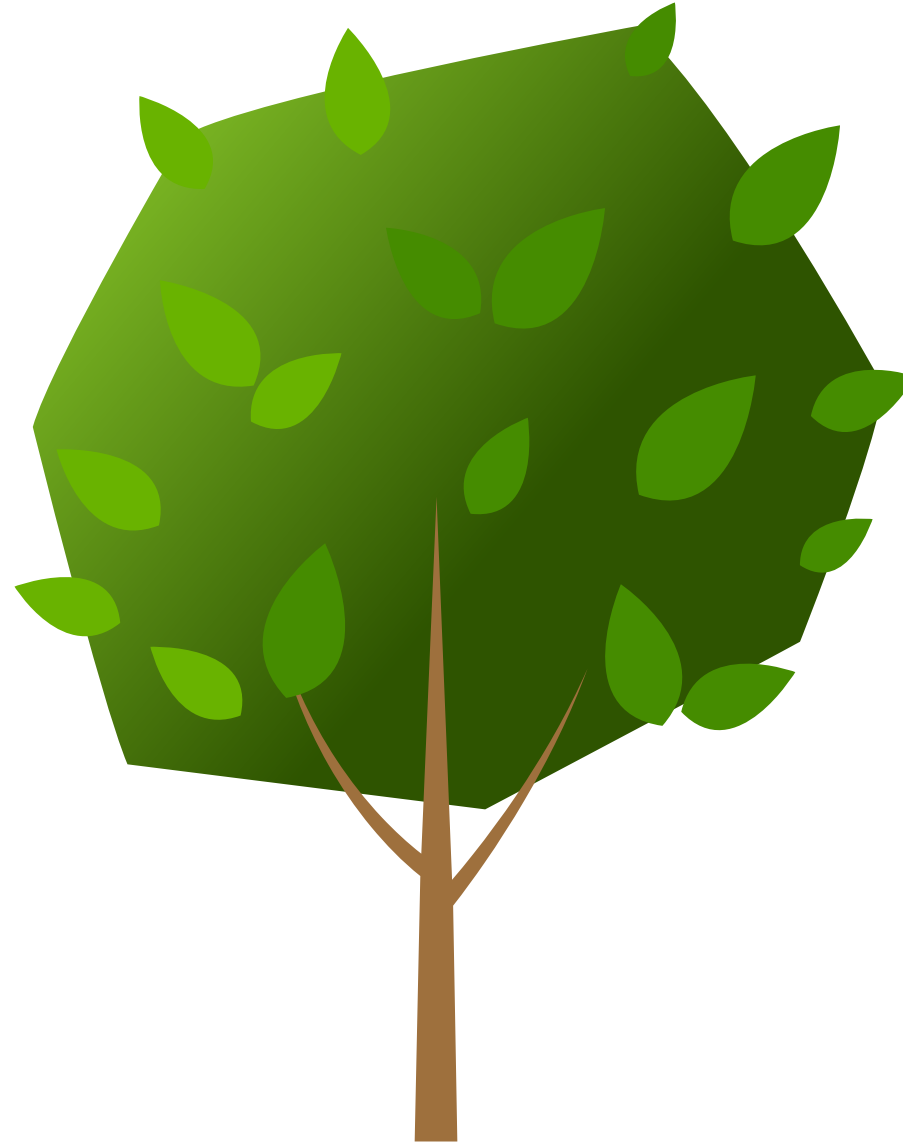
**IMPORTÂNCIA
DA BIODIVERSIDADE**



**IMPORTÂNCIA
DA BIODIVERSIDADE
AS PLANTAS**



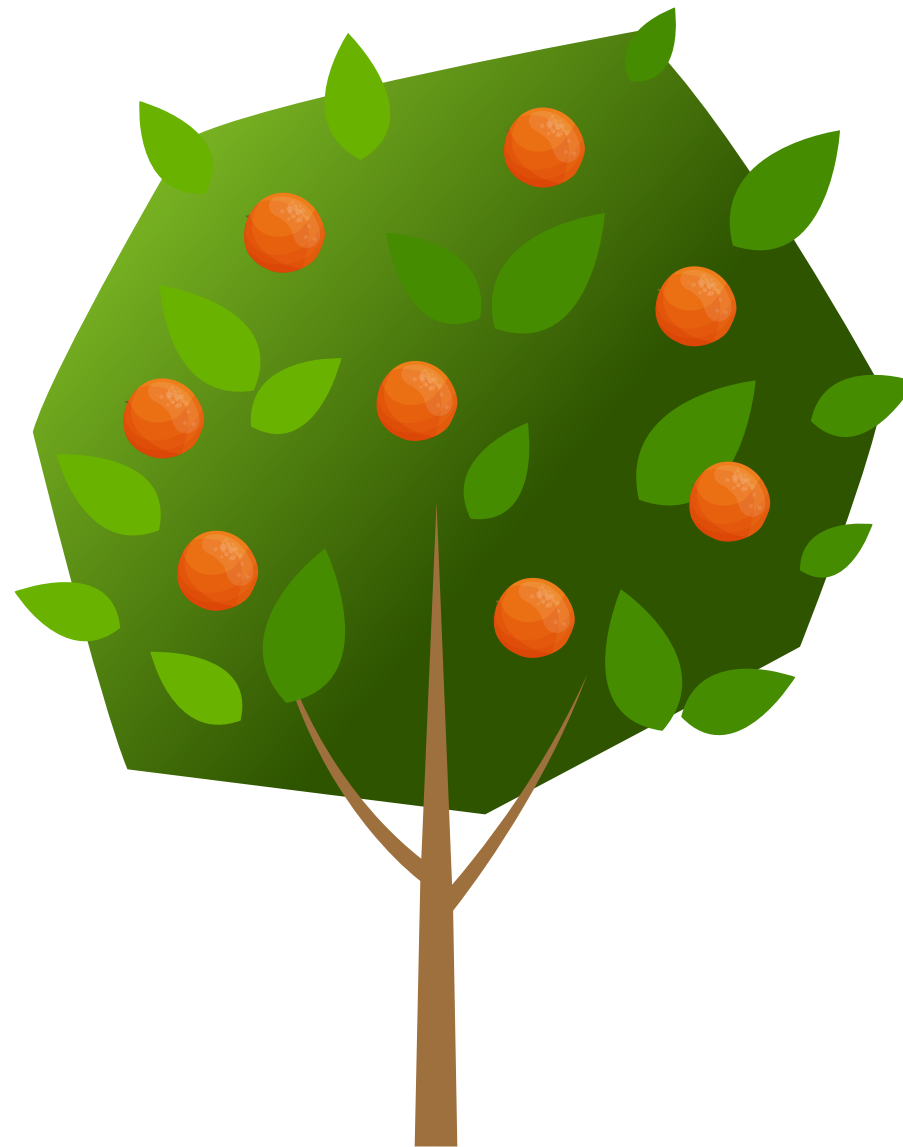
NESTLÉ por
CRIANÇAS MAIS SAUDÁVEIS 



NESTLÉ por
CRIANÇAS MAIS SAUDÁVEIS 

**FORNECEM
OXIGÉNIO PARA
RESPIRARMOS**

**ALIMENTOS
COMO FRUTAS
E HORTÍCOLAS**



NESTLÉ por
CRIANÇAS MAIS SAUDÁVEIS 

**FORNECEM
OXIGÉNIO PARA
RESPIRARMOS**

NESTLÉ por
CRIANÇAS MAIS SAUDÁVEIS 



AS ABELHAS
E OS PÁSSAROS
TRANSPORTAM
PÓLEN DE UMA
FLOR PARA OUTRA

NESTLÉ por
CRIANÇAS MAIS SAUDÁVEIS 



**AS ABELHAS
E OS PÁSSAROS
TRANSPORTAM
PÓLEN DE UMA
FLOR PARA OUTRA**

**PARA QUE AS PLANTAS
PRODUZAM SEMENTES
E SE REPRODUZAM**

NESTLÉ por
CRIANÇAS MAIS SAUDÁVEIS 



**75% DAS ESPÉCIES
AGRÍCOLAS CULTIVADAS
PARA ALIMENTAÇÃO
GLOBAL ESTÃO
DEPENDENTES
DA POLINIZAÇÃO**

NESTLÉ por
CRIANÇAS MAIS SAUDÁVEIS 






**IMPORTÂNCIA
DA BIODIVERSIDADE**

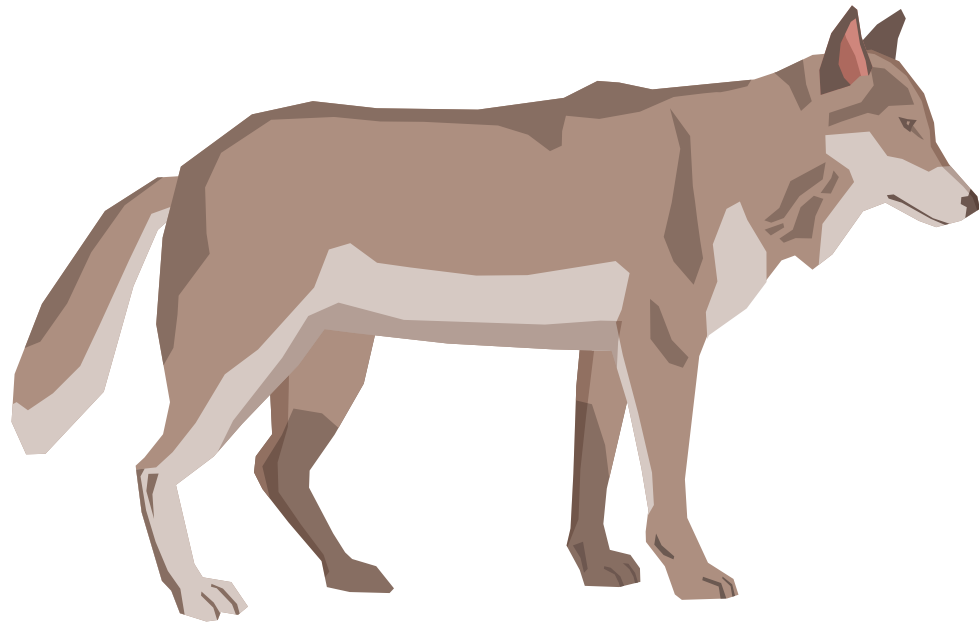


**IMPORTÂNCIA
DA BIODIVERSIDADE
CADEIA ALIMENTAR**



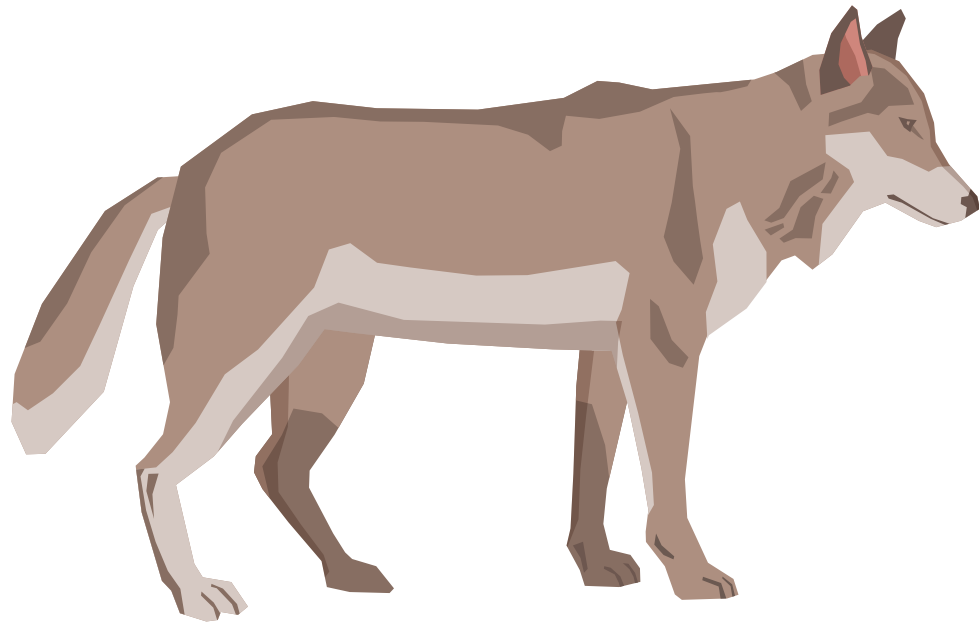
**OS ANIMAIS TAMBÉM SÃO
IMPORTANTES NA CADEIA
ALIMENTAR**

NESTLÉ por
CRIANÇAS MAIS SAUDÁVEIS 



PREDADORES

NESTLÉ por
CRIANÇAS MAIS SAUDÁVEIS 

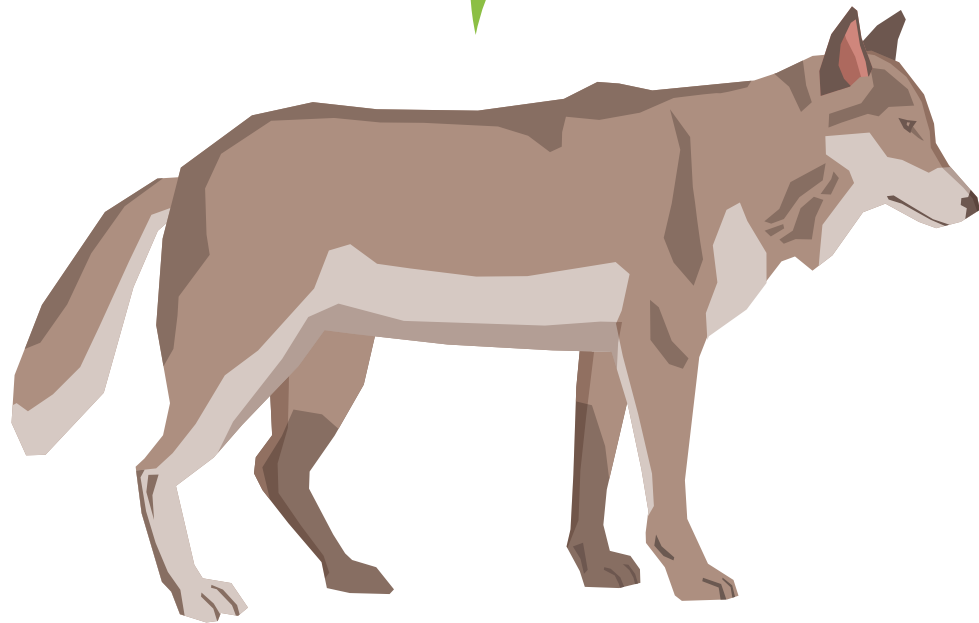


PREDADORES



PRESAS

**CAÇAM
OUTROS
ANIMAIS**



PREDADORES

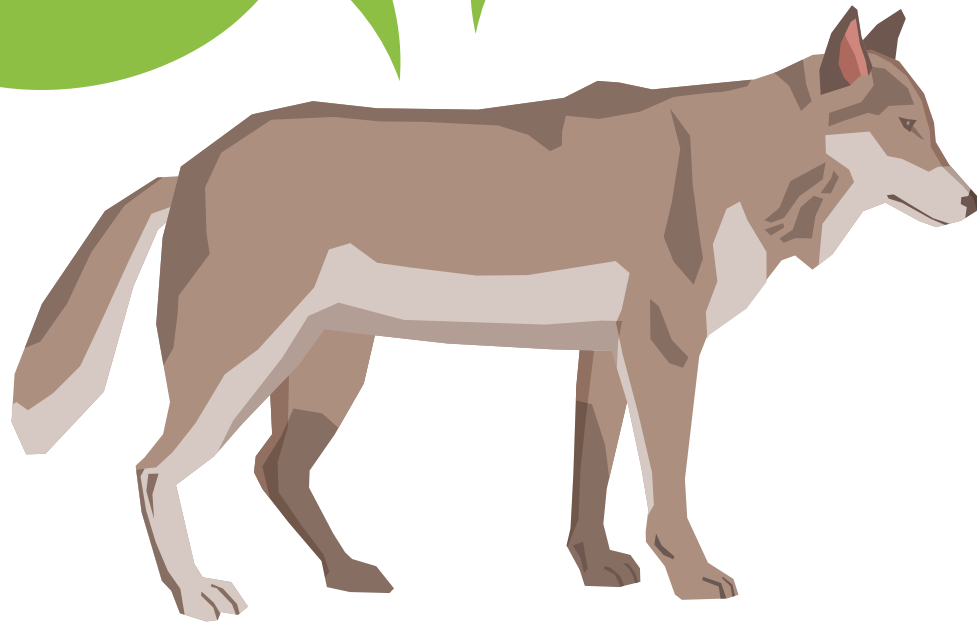
NESTLÉ por
CRIANÇAS MAIS SAUDÁVEIS 



PRESAS

**CONTROLAM
AS SUAS
POPULAÇÕES**

**CAÇAM
OUTROS
ANIMAIS**



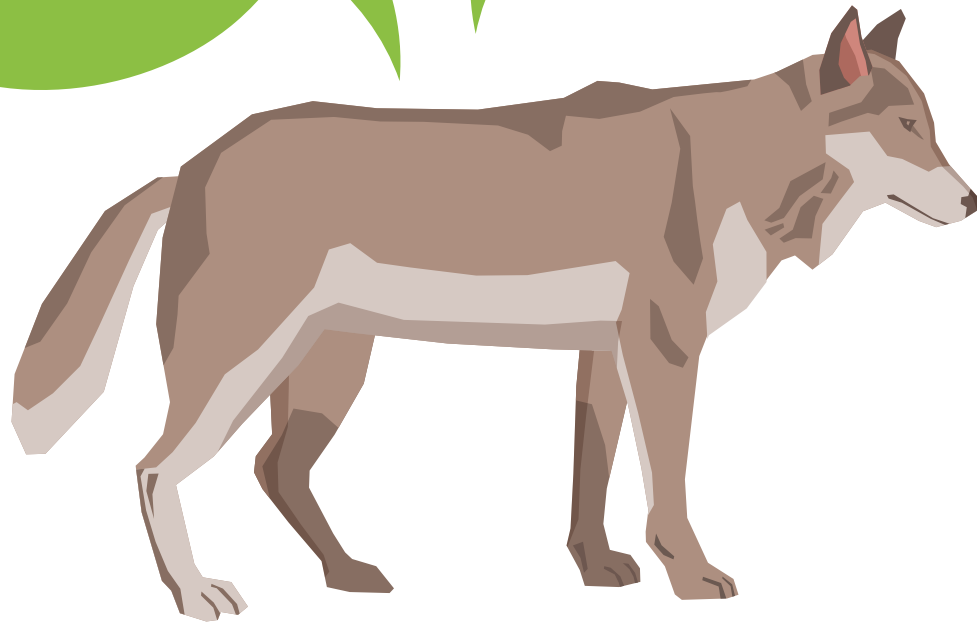
PREDADORES



PRESAS

**CONTROLAM
AS SUAS
POPULAÇÕES**

**CAÇAM
OUTROS
ANIMAIS**



PREDADORES

**ALIMENTO
PARA
OUTROS
ANIMAIS**



PRESAS

**OS ANIMAIS CONTRIBUEM
PARA A SAÚDE DO SOLO**

TOUPEIRAS E MINHOCAS CAVAM TÚNEIS

NESTLÉ por
CRIANÇAS MAIS SAUDÁVEIS 



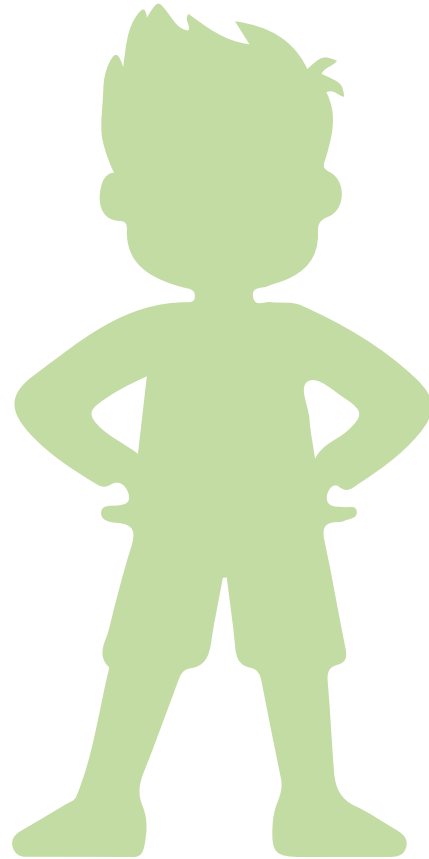


**AJUDAM
A AREJAR
O SOLO E PERMITEM
A PENETRAÇÃO
DE ÁGUA**



**CADA SER VIVO TEM
UM PAPEL IMPORTANTE
NA BIODIVERSIDADE**

NESTLÉ por
CRIANÇAS MAIS SAUDÁVEIS 



NESTLÉ por
CRIANÇAS MAIS SAUDÁVEIS 

**TODOS
MERECEM SER
PROTEGIDOS E
PRESERVADOS**



**VAMOS
CUIDAR DA
NATUREZA**

**TODOS
MERECEM SER
PROTEGIDOS E
PRESERVADOS**



NESTLÉ por
CRIANÇAS MAIS SAUDÁVEIS 

**VAMOS
CUIDAR DA
NATUREZA**

**TODOS
MERECEM SER
PROTEGIDOS E
PRESERVADOS**

**GARANTIR UM
FUTURO CHEIO
DE VIDA
E DIVERSIDADE
PARA TODOS**



**NA PRÓXIMA  SESSÃO VAMOS
APRENDER MAIS SOBRE COMO
PROTEGER A BIODIVERSIDADE**

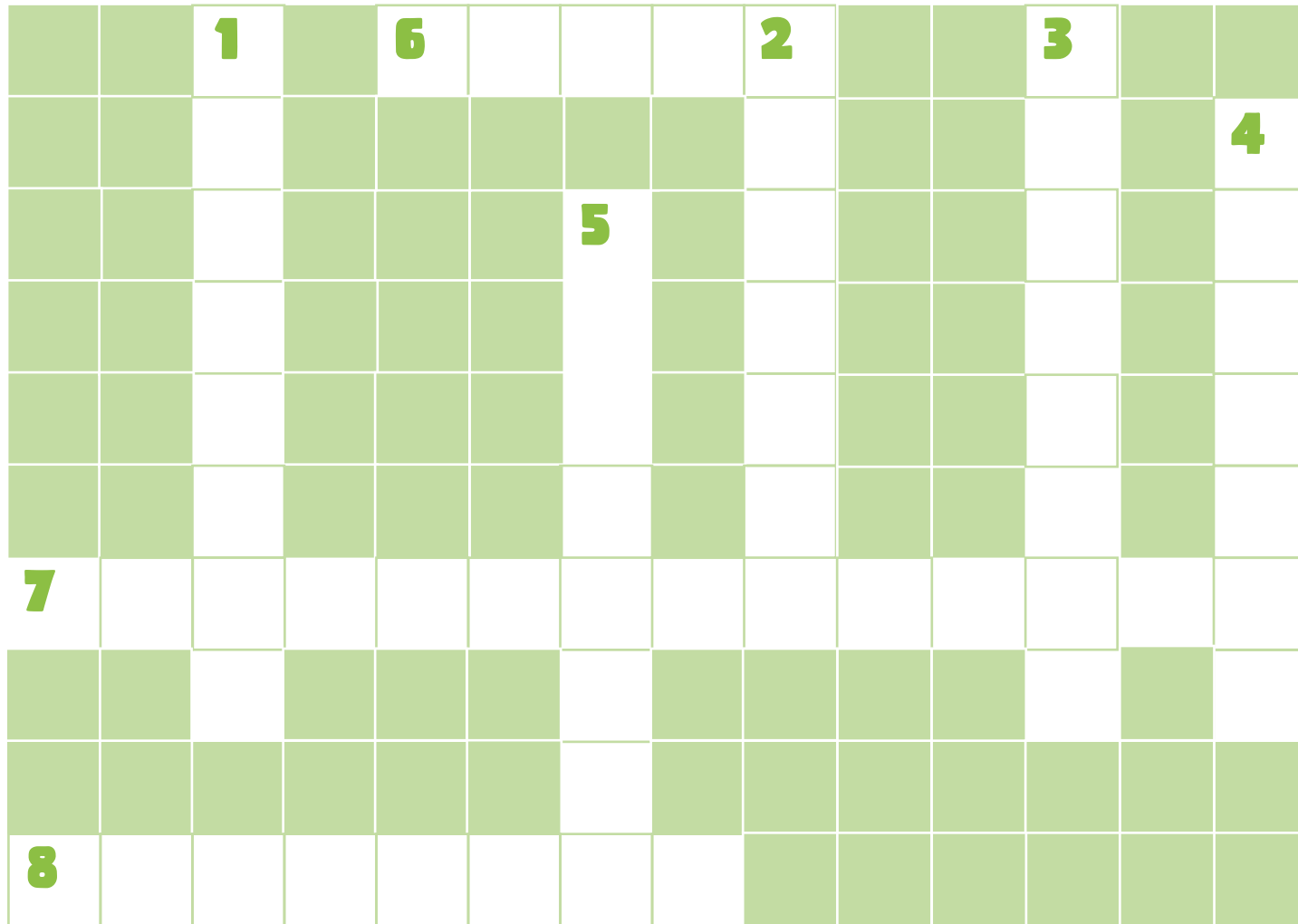


NESTLÉ por
CRIANÇAS MAIS SAUDÁVEIS 



**VAMOS
JOGAR
UM JOGO!**

*Palavras
cruzadas*



Verticais:

1. Animais que possuem asas e ajudam na reprodução das plantas
2. Insectos que são importantes para a polinização das plantas
3. Animais sem pernas que vivem debaixo da terra e ajudam na saúde do solo
4. Plantas com troncos duros e ramos que crescem em altura
5. O que é que os seres vivos comem para sobreviver

Horizontais:

6. Animal que é caçado por outros animais
7. A variedade de vida existente na Terra, incluindo plantas e animais
8. Animal que caça outros animais

		P		P	R	E	S	A		M			
		Á						B		I		Á	
		S				A		E		N		R	
		S				L		L		H		V	
		A				I		H		O		O	
		R				M		A		C		R	
B	I	O	D	I	V	E	R	S	I	D	A	D	E
		S				N				S		S	
						T							
P	R	E	D	A	D	O	R						

Verticais:

1. Animais que possuem asas e ajudam na reprodução das plantas
2. Insectos que são importantes para a polinização das plantas
3. Animais sem pernas que vivem no solo e ajudam na saúde do solo
4. Plantas com troncos duros e ramos que crescem em altura
5. Substância que os seres vivos comem para sobreviver

Horizontais:

6. Animal que é caçado por outros animais
7. A variedade de vida existente na Terra, incluindo plantas e animais
8. Animal que caça outros animais

NESTLÉ por
CRIANÇAS MAIS SAUDÁVEIS 

ATÉ À PRÓXIMA!

Referências bibliográficas:

Ministério da Educação. Referencial de Educação Ambiental para a Sustentabilidade para a Educação Pré-Escolar, o Ensino Básico e o Ensino Secundário. abril 2018

World Health Organization and Secretariat of the Convention on Biological Diversity. Connecting Global Priorities: Biodiversity and Human Health - A State of Knowledge Review. 2015.

Associação Bandeira Azul da Europa. Biodiversidade Guia Temático

Em parceria com a **Direção-Geral da Educação**



REPÚBLICA
PORTUGUESA

EDUCAÇÃO

